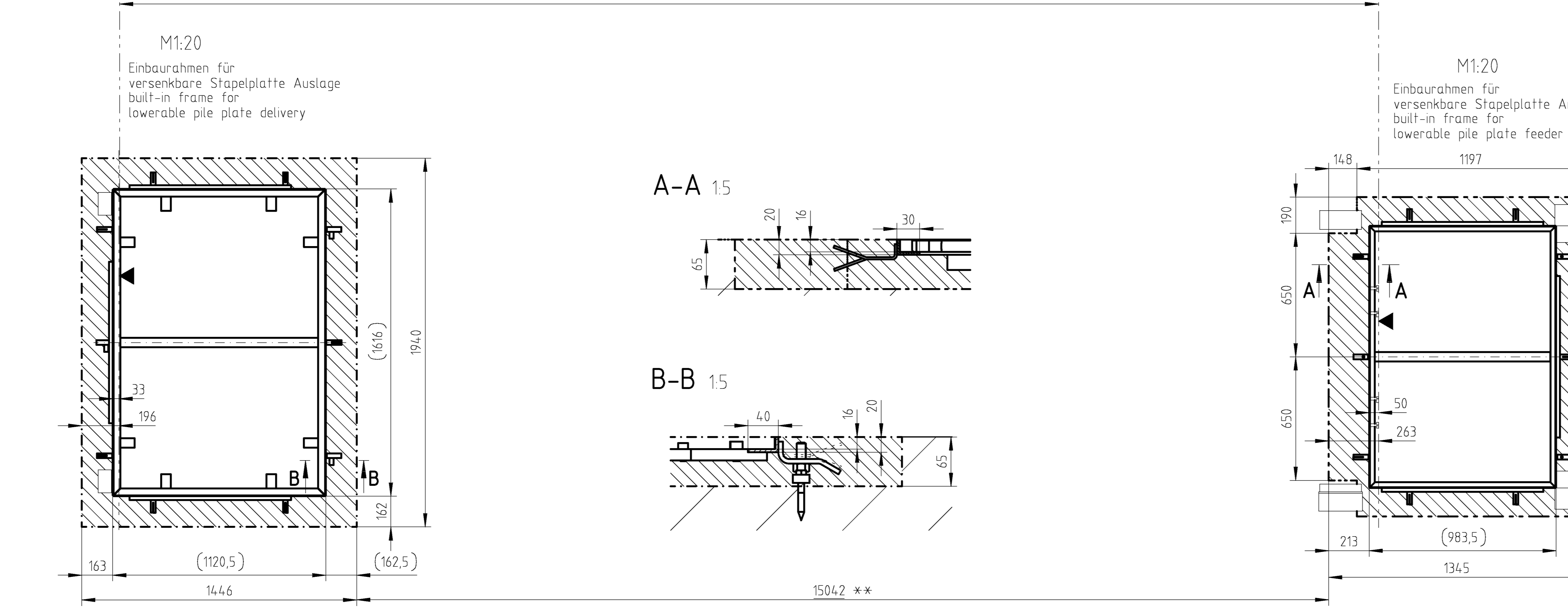
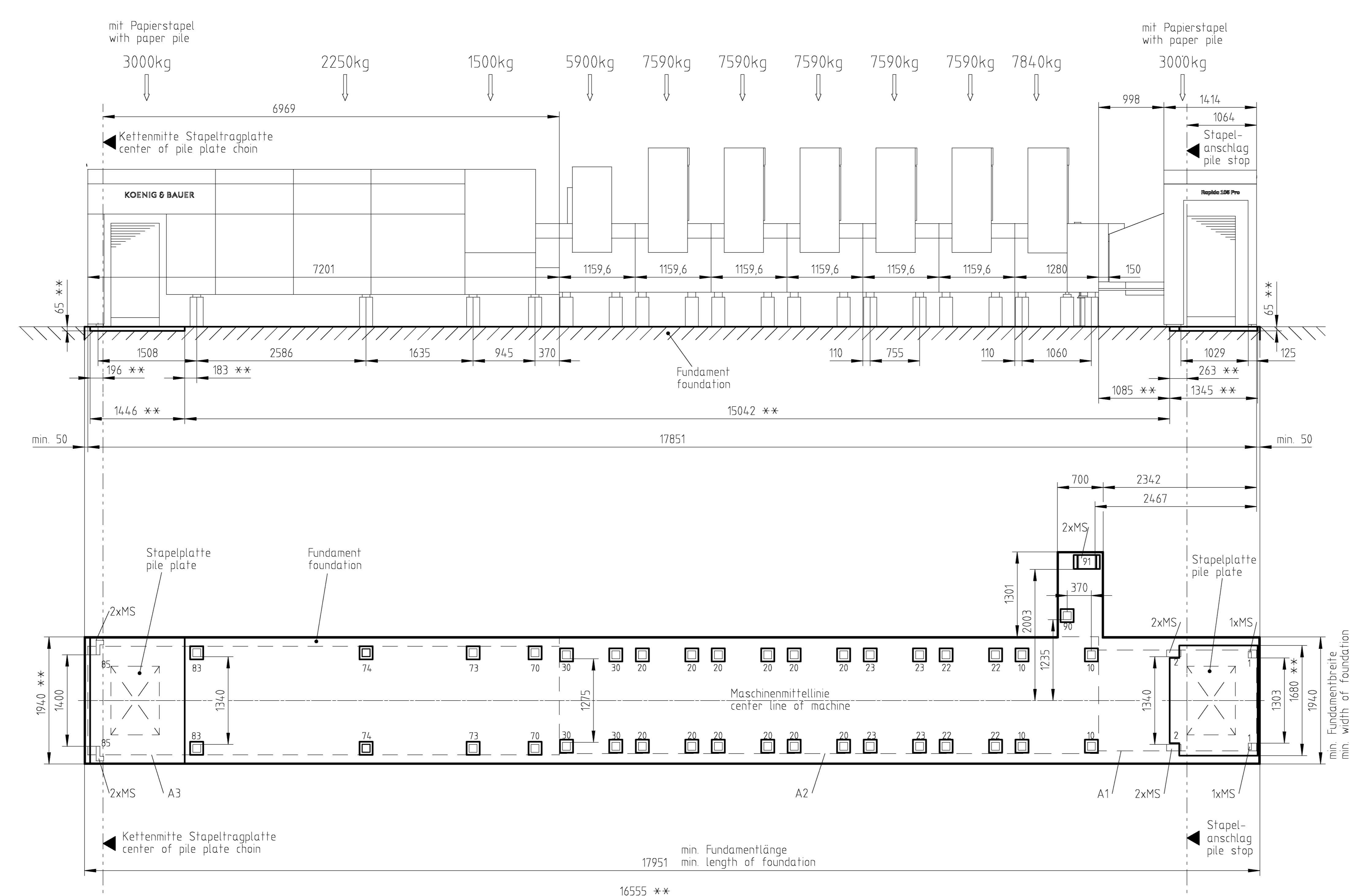


This document and its content is owned by Koenig & Bauer AG and is not to be reproduced, published, broadcast, transmitted or distributed by any other means, in whole or in part, without the written permission of Koenig & Bauer AG. In case of non-compliance the liability remains in case of a partial grant of registration of a utility model or design. Operating conditions in products of subsequent construction, in particular, are subject to the conditions of the operating instructions.



Gruben für Einbaurahmen vor Maschinenmontage vorbereiten!  
Please prepare the pits for the built-in frames before the printing press is assembled!

Maschinenbegrenzungsmaße für Transport (Breite x Höhe) 2,3m x 2,3m  
Overall dimensions of the machine for transport (width x height)

Belastung des Fundamentes  
Die Grundfrequenz der Maschine beträgt 5Hz (bei maximaler Drehzahl). Im Extremfall können umlaufende Kräfte je Druckwerk von 2016N entstehen. Die daraus resultierenden Schwingungsschwingungen dürfen eine Veränderung der Neigung des Aggregates in Längs- und Querrichtung um 0,05mm/m nicht überschreiten. Durch Verkehrslasten darf eine Änderung der Neigung des Aggregates in Längs- und Querrichtung ebenfalls 0,05mm/m nicht überschreiten.

Fundamentvorbereitung  
Die Ausführung des Fundamentes erfolgt nach den örtlichen Verhältnissen entsprechend der Angaben des Projektanten. Eine nachträgliche plastische und/oder elastische Verformung der Decke über die obigen Ausrichttoleranzen hinaus kann zu Maschinenschäden führen.

Oberflächenqualität: Estrich, kellenleift abgezogen, trocken, frei von Rückständen  
Ebenheitstoleranz: ±1,5mm/m (max. 10mm) in Längs- und Querrichtung für Maschinenfundament sowie Aufstellfläche für Galerie und Schränke

Foundation stress  
The basic frequency of the machine is 5Hz (at max. speed). In extreme cases, revolving forces of 2016N per printing unit may arise. Vibration amplitudes resulting therefrom must not cause a change of lengthwise and crosswise unit inclination in excess of 0,05mm/m. Also traffic loads must not cause a change of lengthwise and crosswise unit inclining in excess of 0,05mm/m.

Foundation preparation  
The foundation has to be built according to local conditions according to the planner's specifications. Later plastic and/or elastic deformation of the floor in excess of the above alignment tolerances may lead to machine damages.

Surface quality: floor pavement, rendered smooth, dry, free from residues.  
Flatness tolerances: ±1,5mm/m (max. 10mm) lengthwise and crosswise for foundation of the machine and the area for the gallery and the cabinets

\*\* = Grubenmaße für Einbaurahmen  
\*\* = Pit dimensions for built-in frame

MS = Mauerbohrschraube (max. 120mm)  
MS = wall anchor (max. 120mm)

Maschinengesamtmasse 77370kg  
Total press weight 77370kg

	Statische Auflagekräfte (1, 2... sind Mittelwertel) static supporting forces (1, 2... are mean values)	Auflagefläche contact surface	Außenmaße der Auflagefläche outside measurements of the bearing surface	Flächenlast je Auflagefläche surface load per bearing surface
1 = Anleger feeder	7358 N	45 cm <sup>2</sup>	45 mm x 100 mm	164 N/cm <sup>2</sup>
2 = Anleger feeder	7358 N	215 cm <sup>2</sup>	220 mm x 100 mm	34 N/cm <sup>2</sup>
10 = Anlagendruckwerk feed printing unit	19228 N	119 cm <sup>2</sup>	120 mm x 120 mm	162 N/cm <sup>2</sup>
20 = Druckwerk printing unit	18614 N	119 cm <sup>2</sup>	120 mm x 120 mm	156 N/cm <sup>2</sup>
22 = Druckwerk (Kaltfolie) printing unit	19840 N	119 cm <sup>2</sup>	120 mm x 120 mm	167 N/cm <sup>2</sup>
23 = Druckwerk (Kaltfolie) printing unit	21067 N	119 cm <sup>2</sup>	120 mm x 120 mm	177 N/cm <sup>2</sup>
30 = Lackwerk varnishing unit	14470 N	119 cm <sup>2</sup>	120 mm x 120 mm	122 N/cm <sup>2</sup>
70 = Aufzug rigging	3679 N	119 cm <sup>2</sup>	120 mm x 120 mm	31 N/cm <sup>2</sup>
72 = Aufzug rigging	7358 N	119 cm <sup>2</sup>	120 mm x 120 mm	62 N/cm <sup>2</sup>
B2 = Auslage delivery	11036 N	119 cm <sup>2</sup>	120 mm x 120 mm	93 N/cm <sup>2</sup>
B5 = Auslage delivery	7358 N	126 cm <sup>2</sup>	115 mm x 220 mm	58 N/cm <sup>2</sup>
90 = Hauptmotor main motor	8538 N	119 cm <sup>2</sup>	120 mm x 120 mm	72 N/cm <sup>2</sup>
91 = Hauptmotor main motor	2354 N	990 cm <sup>2</sup>	300 mm x 330 mm	2 N/cm <sup>2</sup>
	Gewichtskraft weight	Fläche surface		Bodenbelastung floor loading
A1 = Anleger feeder	29430 N	2,23 m <sup>2</sup>		13206 N/m <sup>2</sup>
A2 = Druckwerke printing units	59624,4 N	18,84 m <sup>2</sup>		3164,8 N/m <sup>2</sup>
A3 = Auslage delivery	58860 N	9,58 m <sup>2</sup>		614,3 N/m <sup>2</sup>

-	-	-
P1201812	-	keine Änderung
P1201811	-	versenkbare Stapelplatte eingezeichnet
Zeichnungs-Nr.	Koordinaten	geändert

Bl. 3	Sprache: Englisch	Baunummer: Ergänzung
Anz. 4	PB9178 Datum Name	378016 02
Format: A1	Gez. 10.01.18 Matthes K	Kunde: Karton-Pak Cieszyn
Maßstab: 1:50	Gepr.: 10.01.18 Lohse M	Sachnummer: P1201812
Norm:		
Benennung: AUFSTELLUNGSPLAN ARRANGEMENT DRAWING		FUNDAMENTIE(F) FOUNDATIONS
Maschinen-Typ: RA105PRO-6-L AU3		
Dieses Dokument ist Eigentum der Koenig & Bauer AG und urheberrechtlich geschützt. Jeglichen natürlichen und juristischen Personen ist es untersagt, das Dokument ohne vorherige schriftliche Genehmigung durch Koenig & Bauer AG, vollständig oder auszugsweise zu kopieren, zu verändern, zu veröffentlichen, weiterzugeben oder sonst zu verbreiten. Bei Zuwiderhandlungen gilt die gesetzliche Haftung. Für den Fall der Patenterteilung oder einer Gebrauchs- bzw. Geschmacksmustereintragung, werden alle Rechte vorbehalten.		

K&B-Zeichnungsarchiv: Abbestellkopie P1201812, User: BKQ/Lohse, Matthes/2116 Datum: 11.01.2018 15:04  
 Erstellt: MATTHES/BKR/HA2200/11.01.2018 14:27:32